



**Como está
seu
aprendizado?**





PROEX
Pró-Reitoria de
Extensão



UNEB
UNIVERSIDADE DO
ESTADO DA BAHIA



Projeto

LIMPEZA URBANA & MUDANÇAS CLIMÁTICAS:

Letramento Científico e Socioambiental no Cotidiano Laboral

Isabelle Maísa Remígio Santos
Bolsista PROIEX

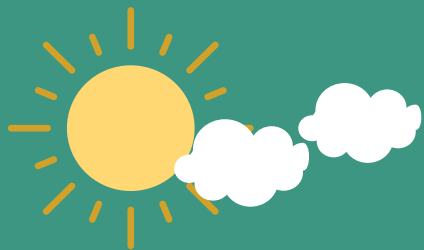
Denner Henrique Alves
Voluntário PROIEX

Profa. Dra. Josilda Batista Lima Mesquita Xavier
Coordenação

Elementos gráficos: Canva

Paulo Afonso
2025





Responda as perguntas sobre os impactos
causados pela poluição ambiental e demonstre
como sua memória está em plena forma!



1) Quais as consequências ambientais da deposição do lixo a céu aberto?

a) Os impactos são mínimos, pois a decomposição ocorre de forma muito rápida.

b) Só o lixo orgânico causará problemas para o ambiente.

c) A decomposição do lixo a céu aberto, atrai animais que são vetores patogênicos, e elimina chorume que polui o solo.

d) Basta separar o material inorgânico que acumula líquidos que atraem mosquito.

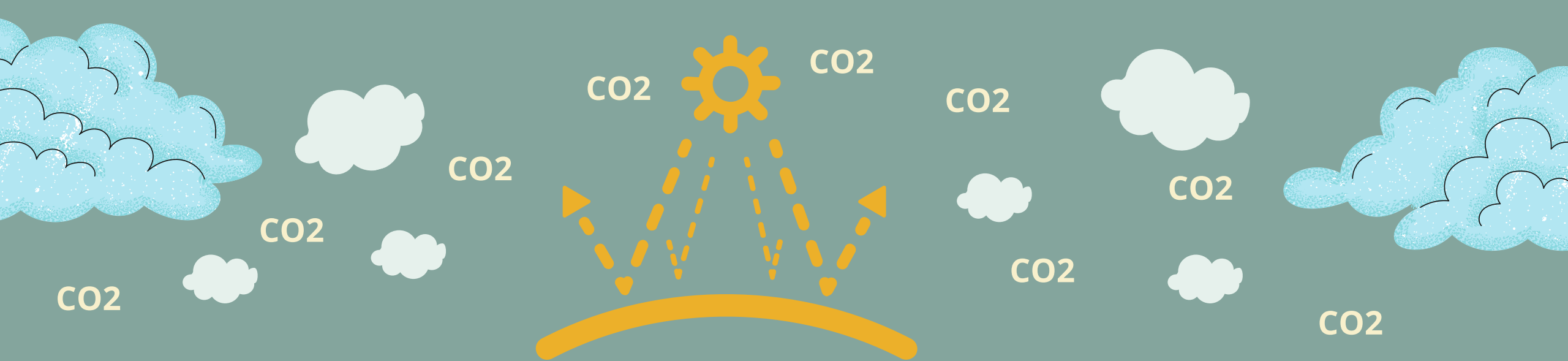
PAULO AFONSO

JEREMOABO



c) A decomposição do lixo a céu aberto, atrai animais que são vetores patogênicos, e elimina chorume que polui o solo.

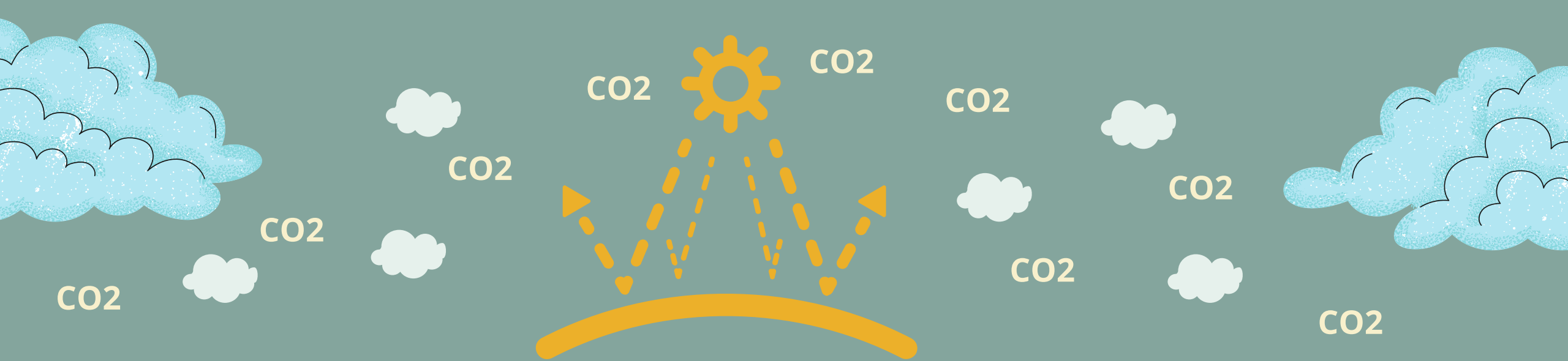




2) Quando na atmosfera há uma grande quantidade de CO₂ (dióxido de carbono), a temperatura na superfície terrestre aumenta, causando derretimento das calotas polares, aumento do nível do mar, proliferação de insetos, problemas de saúde humana etc.

VERDADEIRO OU FALSO?

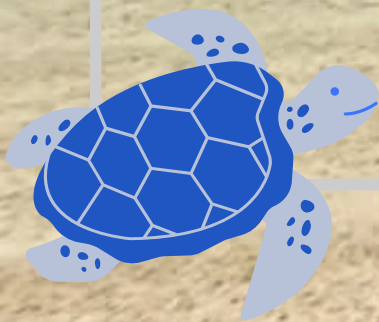
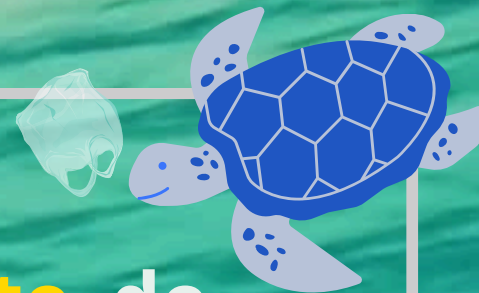
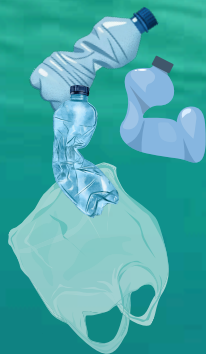





VERDADEIRO 

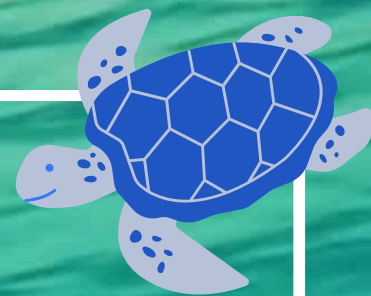

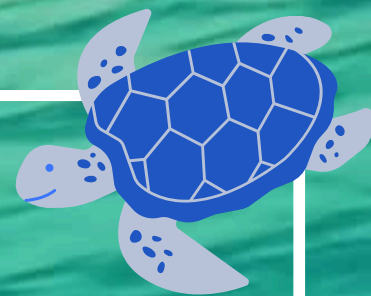


3) Além de causar a **morte** de animais que vivem nos oceanos, o lixo oriundo dos plásticos podem...

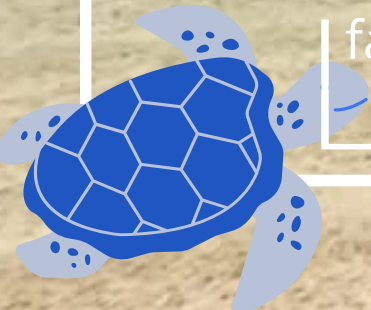






a) Impedir a penetração da luz solar, para a realização da fotossíntese, essencial para vida das plantas e animais aquáticos.



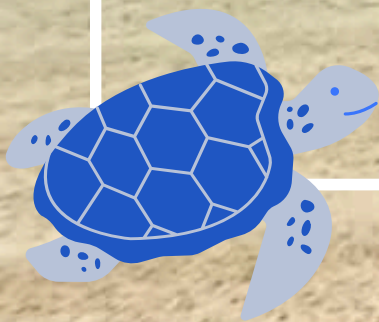
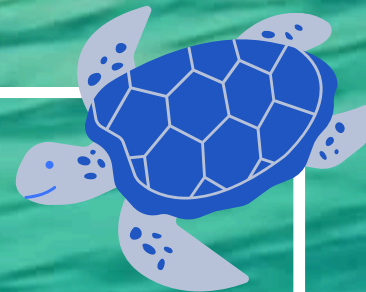
b) Facilitar a localização de onde o lixo está acumulado em um oceano tão vasto.

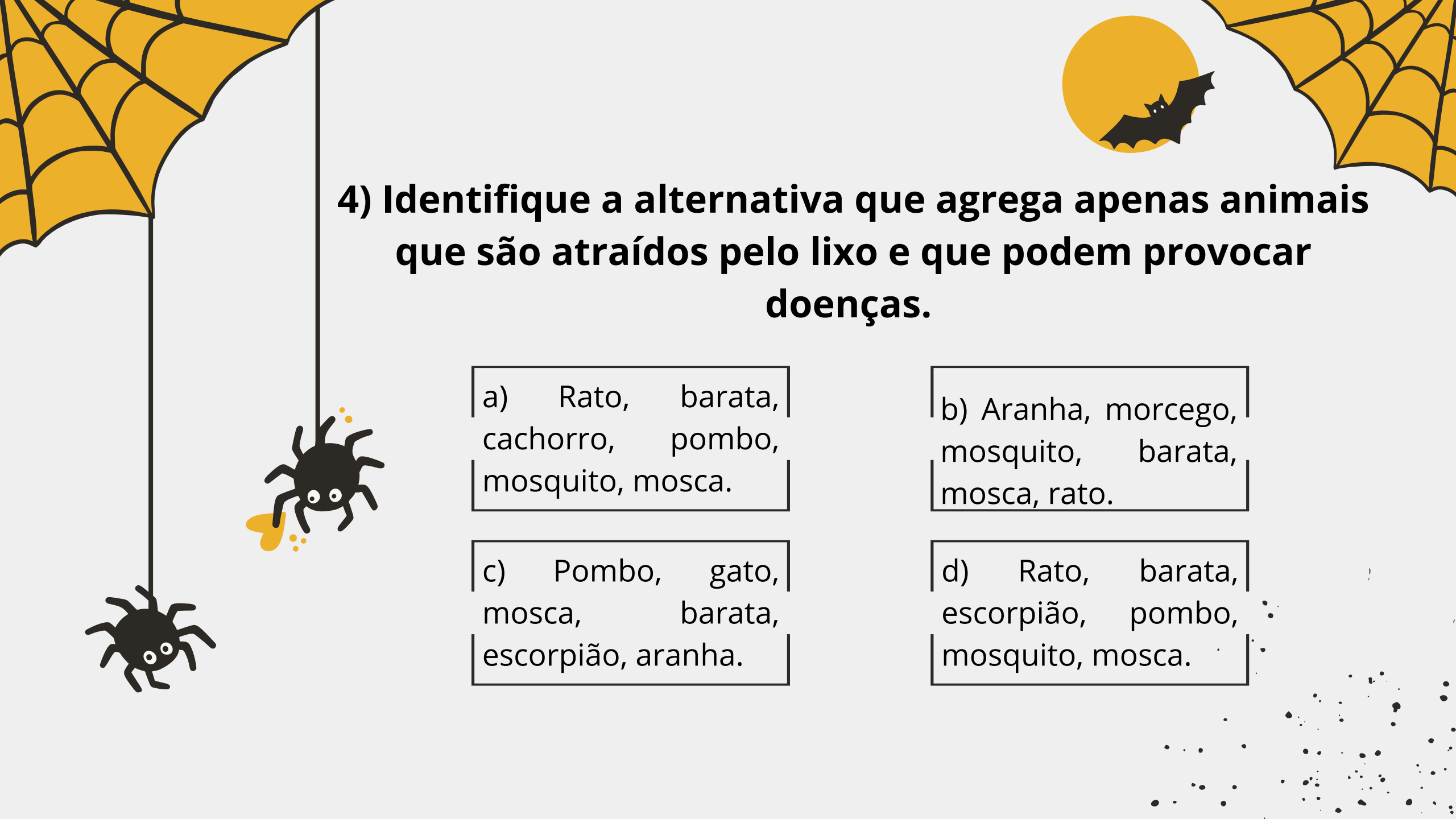


c) Ajudar na pesca, pois os animais estão mais fracos, facilitando pegá-los.

d) Auxiliar em pesquisas que procuram identificar o tipo de lixo descartado

a) Impedir a penetração da luz solar, para a realização da fotossíntese, essencial para vida das plantas e animais aquáticos.





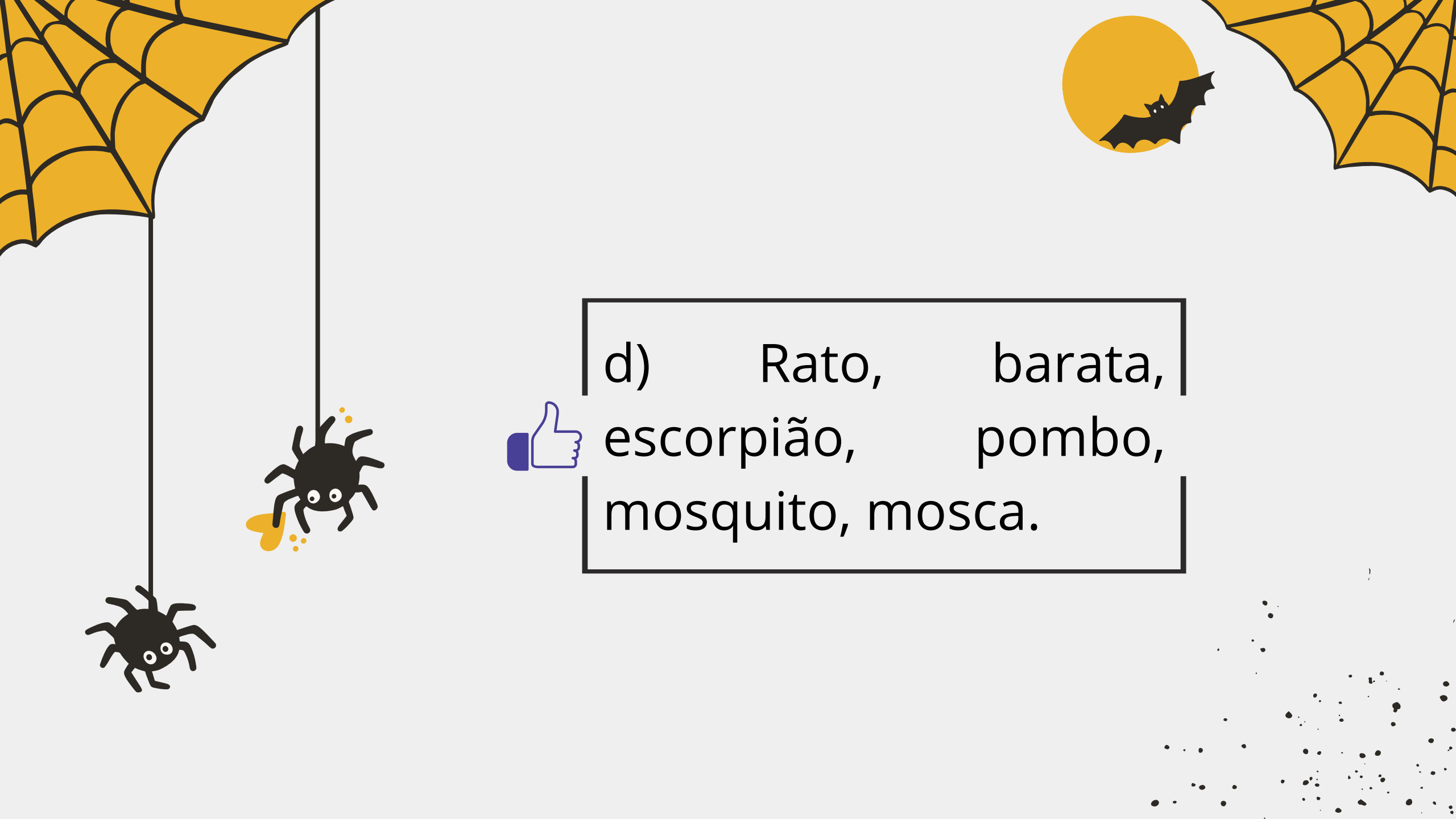
4) Identifique a alternativa que agrega apenas animais que são atraídos pelo lixo e que podem provocar doenças.

a) Rato, barata,
cachorro, pombo,
mosquito, mosca.

c) Pombo, gato,
mosca, barata,
escorpião, aranha.

b) Aranha, morcego,
mosquito, barata,
mosca, rato.

d) Rato, barata,
escorpião, pombo,
mosquito, mosca.

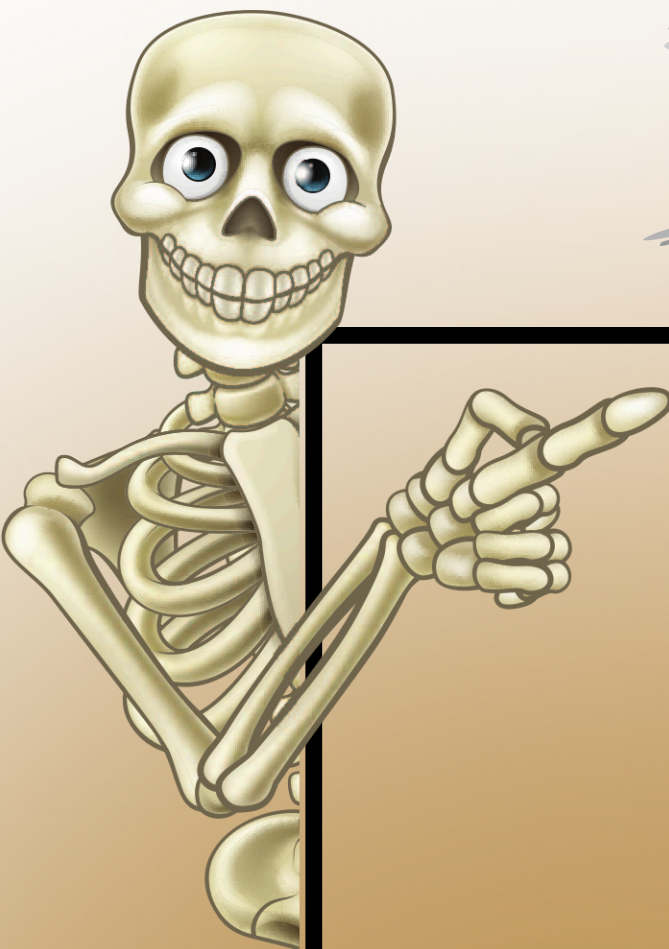


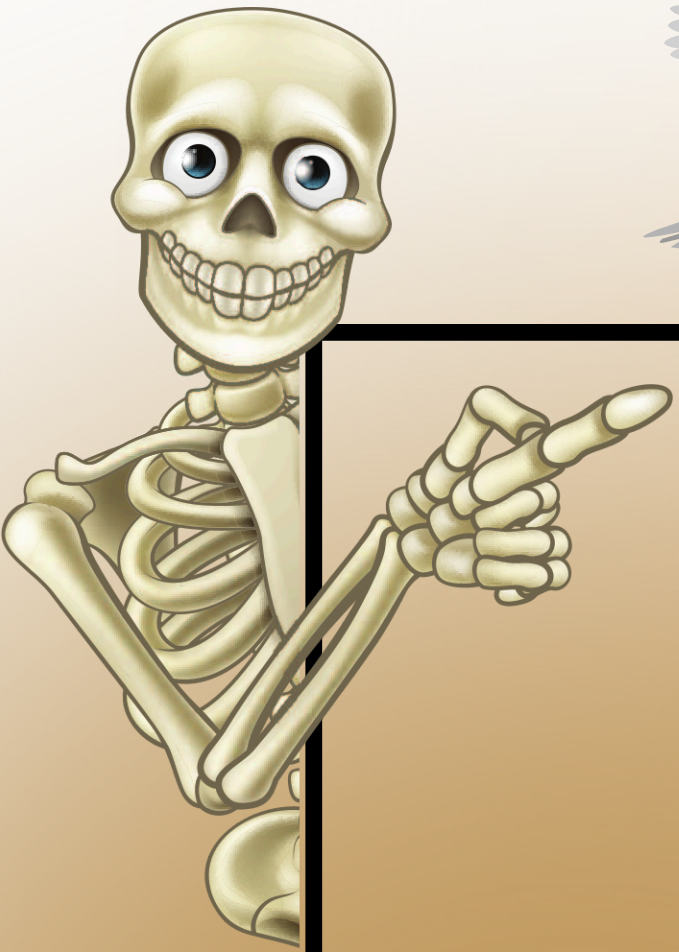
d) Rato, barata,
escorpião, pombo,
mosquito, mosca.



5) Animais sinantrópicos são aqueles que se adaptaram em viver próximo aos seres humanos, dificultando encontrar abrigo e alimento.

CERTO OU ERRADO?

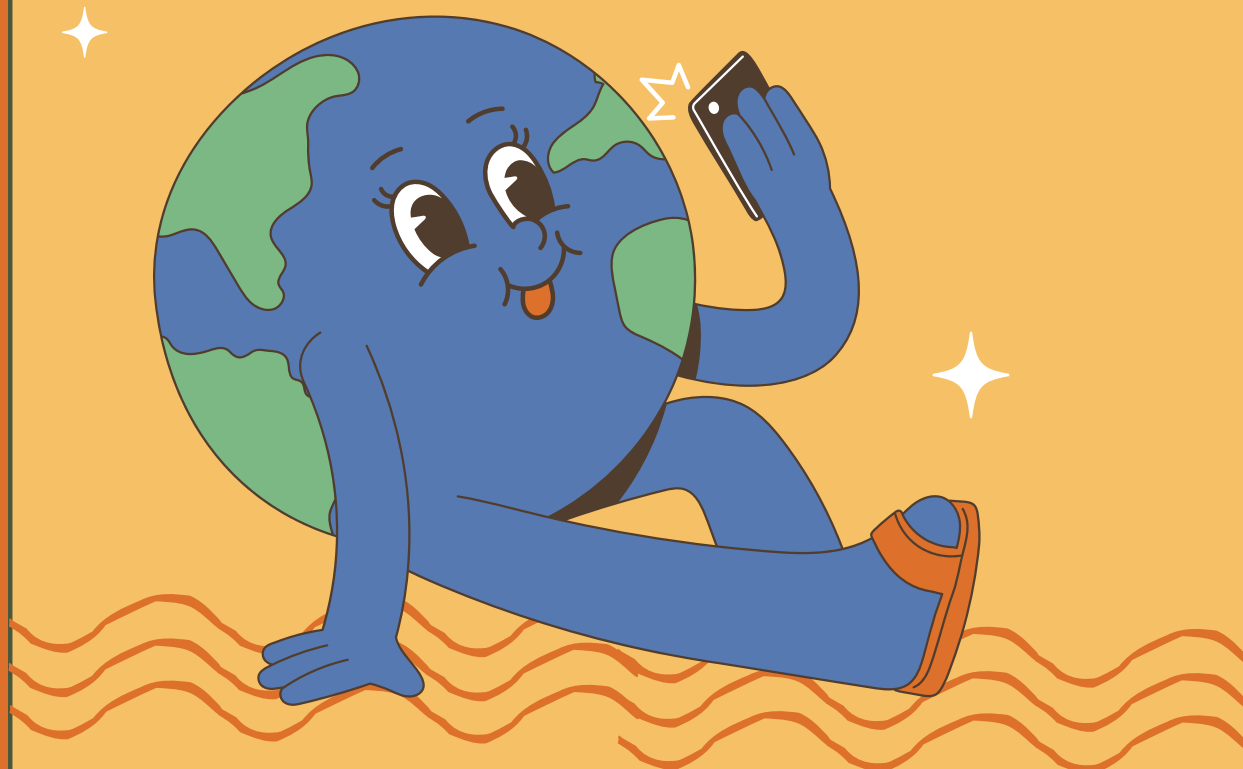




ERRADO



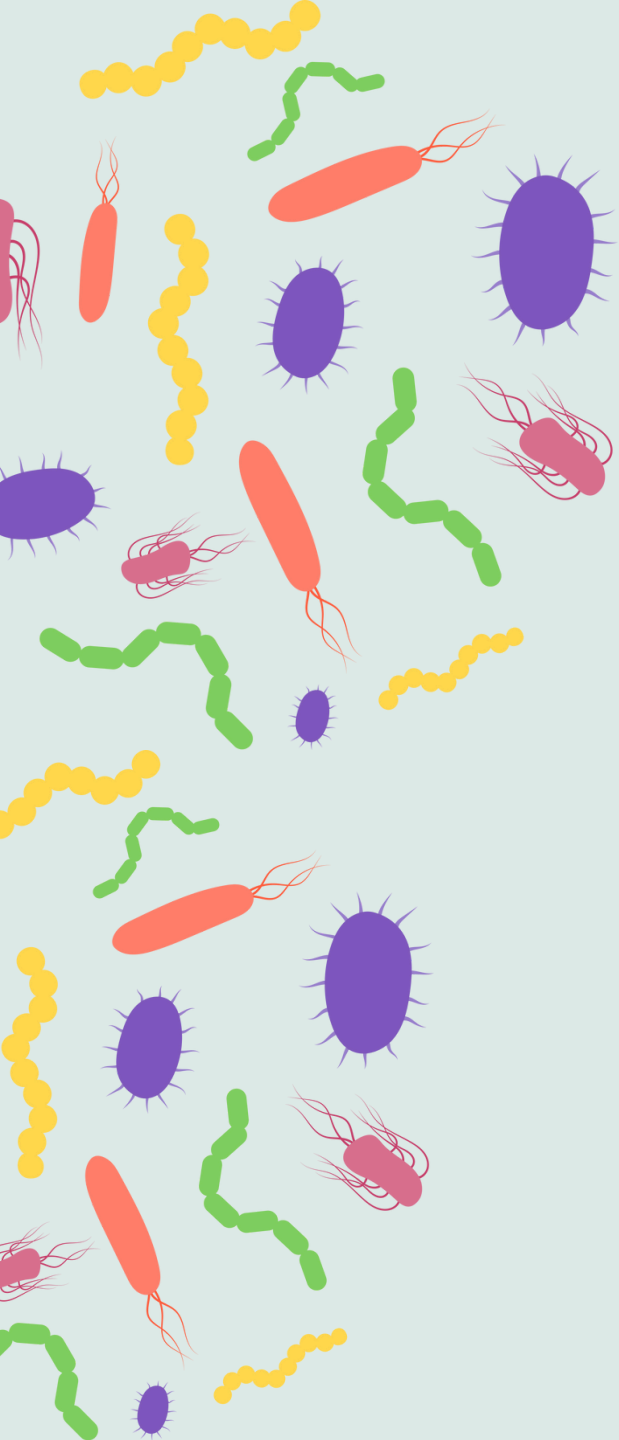
6) Observando as imagens, qual a que representa a principal solução para eliminar o excesso de CO₂ (dióxido de carbono) da atmosfera? Justifique sua escolha.



 A imagem que indica o **plantio de árvores**.

Justificativa: As árvores são os organismos que melhor absorve o CO₂, e devolve oxigênio para a atmosfera, através do processo chamado fotossíntese.





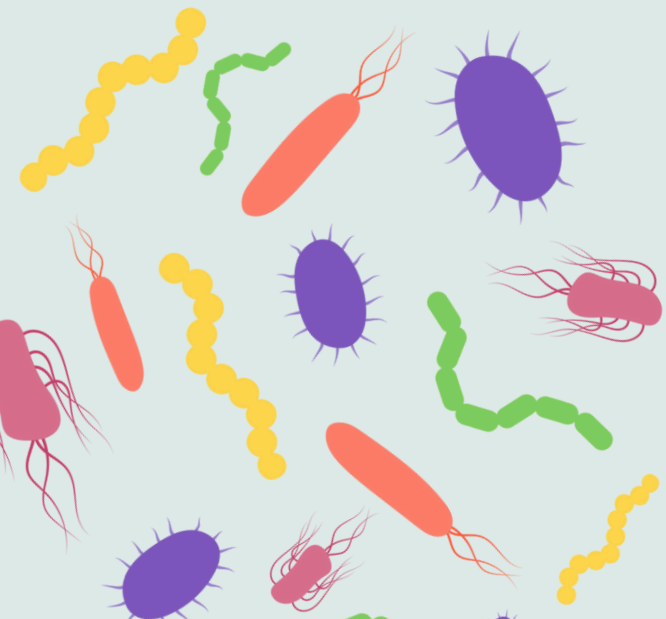
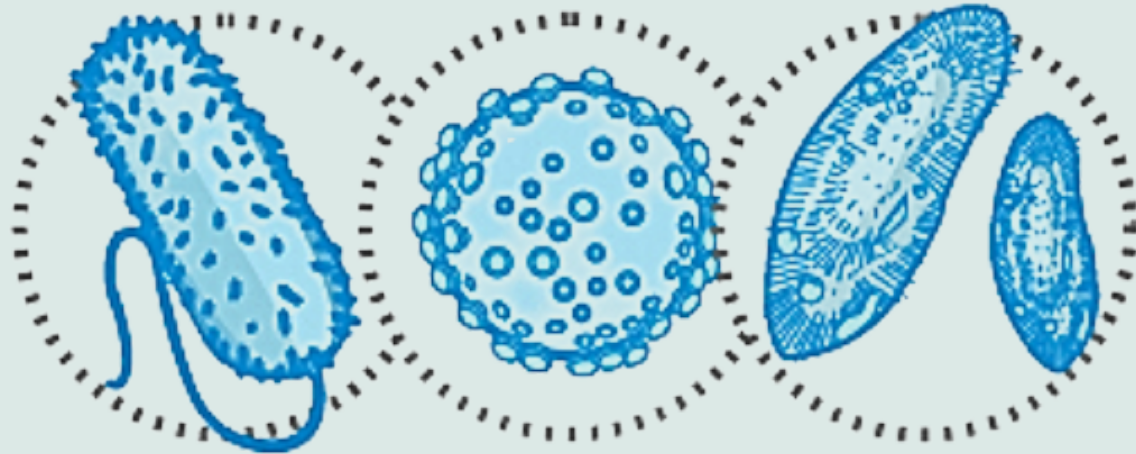
7) Quais os microrganismos, vetores biológicos, causadores de doenças que podem ser transmitidos através do lixo?



Bactérias

Vírus

Parasitas



8) Animais podem **carregar parasitos**:

- > Nos **pelos, patas ou boca**: quando andam em lixo, fezes ou água contaminada.
- > No **sangue ou órgãos**: quando são hospedeiros de parasitas internos.
- > Nas **fezes**: eliminando ovos, larvas ou cistos de parasitas.

**Fake news ou
Verdade científica?**



Verdade científica





9) Indique a relação entre as **colunas A e B** que indica os 8Rs da sustentabilidade e seu conceito.



A

1) Refletir/Repensar ; Recusar ; Reduzir ;
Reutilizar ; Reparar ; Reciclar ; Respeitar ;
Responsabilizar-se.

2) Repensar ; Recuar ; Redefinir ; Reutilizar ;
Reparar ; Reciclar ; Respeitar ;
Responsabilizar-se.

3) Refletir ; Recusar ; Reduzir ; Reutilizar ;
Restaurar ; Reciclar ; Reconduzir ;
Responsabilizar-se.

B

() Conjunto de ações que limitam a
individualidade da população,
restringindo acesso aos produtos.

() Conjunto de ações para um estilo
de vida mais sustentável, focadas
em reduzir o impacto ambiental.



A

1) Refletir/Repensar ; Recusar ; Reduzir ;
Reutilizar ; Reparar ; Reciclar ; **(1)**
Respeitar ; Responsabilizar-se.



B

Conjunto de ações para um
estilo de vida mais sustentável,
focadas em reduzir o impacto
ambiental.



10) Cuidar do planeta significa...



Cuidar de nós e das próximas gerações.



